

# 5G加速物联网应用和数字化转型

Gary Lai, Associate Director, IoT team

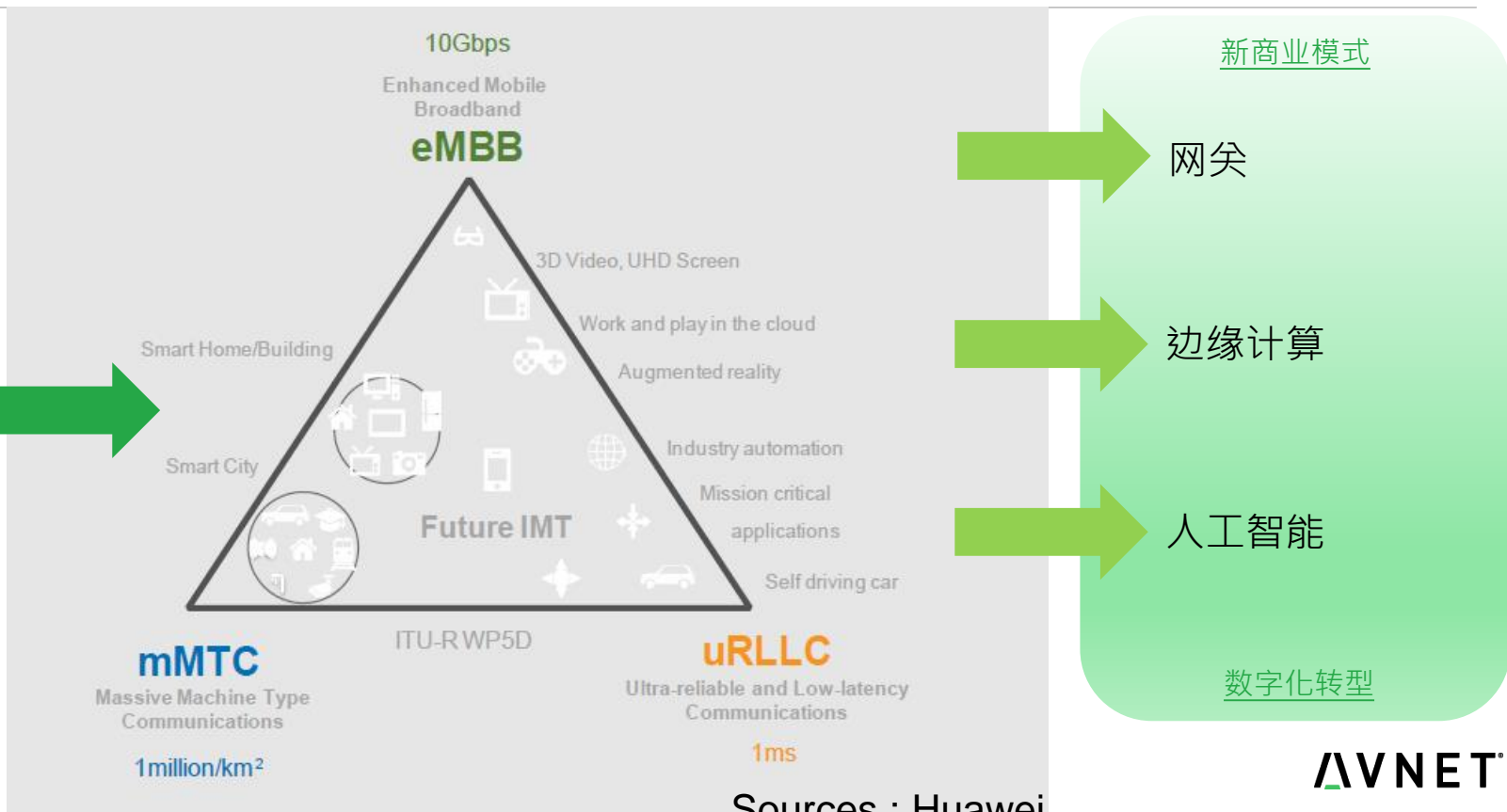
12.12.2019

**AVNET**<sup>®</sup>  
Reach Further™



# At the Edge with 5G

IoT →



Sources : Huawei

# 物联网应用

# 智能工厂



从互联资产中获得实时见解，并通过工业物联网提高效率







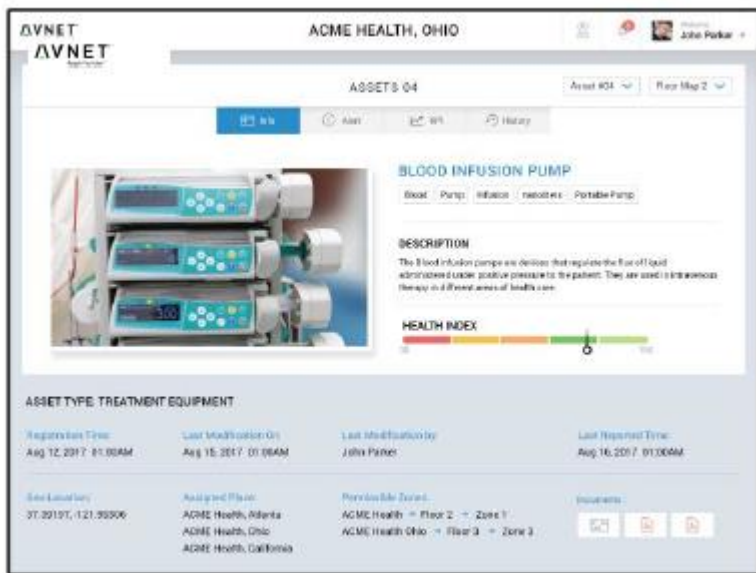
# 智能工厂



## 特征

- 资产监控和预测性维护
- 保固管理
- 可视性实时运营
- 集成供应链管理
- 预测和透视分析

# 智能资产监控



自动化监控功能，可实时了解您的资产







# 智能资产监控



## 特征

- 机器性能监控
- 预测资产故障
- 分析与商业智能
- 将资产与业务系统连接

# 智能互联工人



通过构建实时工作环境监控解决方案  
来提高员工安全性







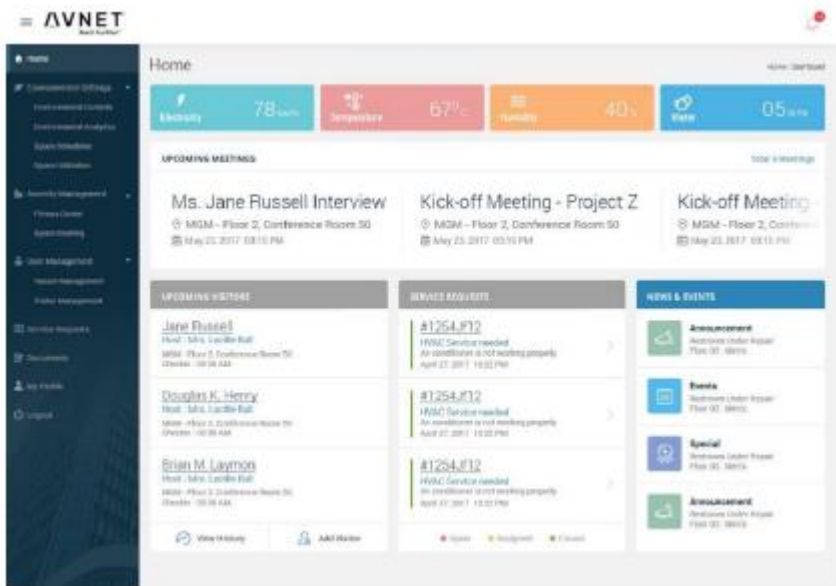
# 智能互联工人



## 特征

- 增加工人安全
- 工人环境安全报告和警报
- 符合国家安全标准
- 与人力资本管理(HCM)软件集成
- 运营效率

# 智慧楼宇



提高绩效和重新想象建筑物使用者的  
经验







# 智慧楼宇



## 特征

- 暖通空调监控
- 预测性维护警报
- 停车位使用情况分析
- 容量与入住率
- 智能房间预订和室内定位
- 整个建筑的热图
- 预测未来的入住模式
- 确定高峰使用时间
- 空气质量测量
- 智能结构健康监控



# 智能办公室



通过结合使用传感器技术和基于移动应用程序的解决方案，创建更智能的工作场所。





# 智能办公室

## 特征

- 通过传感器和信标感应状态
- 会议室预订和日历管理
- 实时警报和推送通知
- 会议室和酒店区域使用情况报告和模式



# 占用分析

基于传感器的分析和建筑,预测智能

## 特征

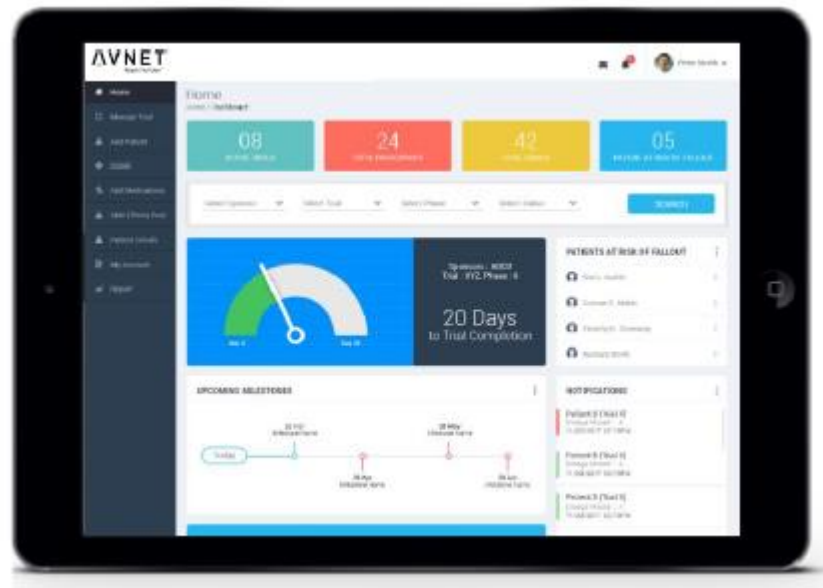
- 历史和预测性热图
- 楼层上的入住率
- 基础设施需求与可用性
- 设施使用情况分析
- 特定地区的高峰时间
- 环境报告
- 用电量
- 运动检测报告







## 智能医疗



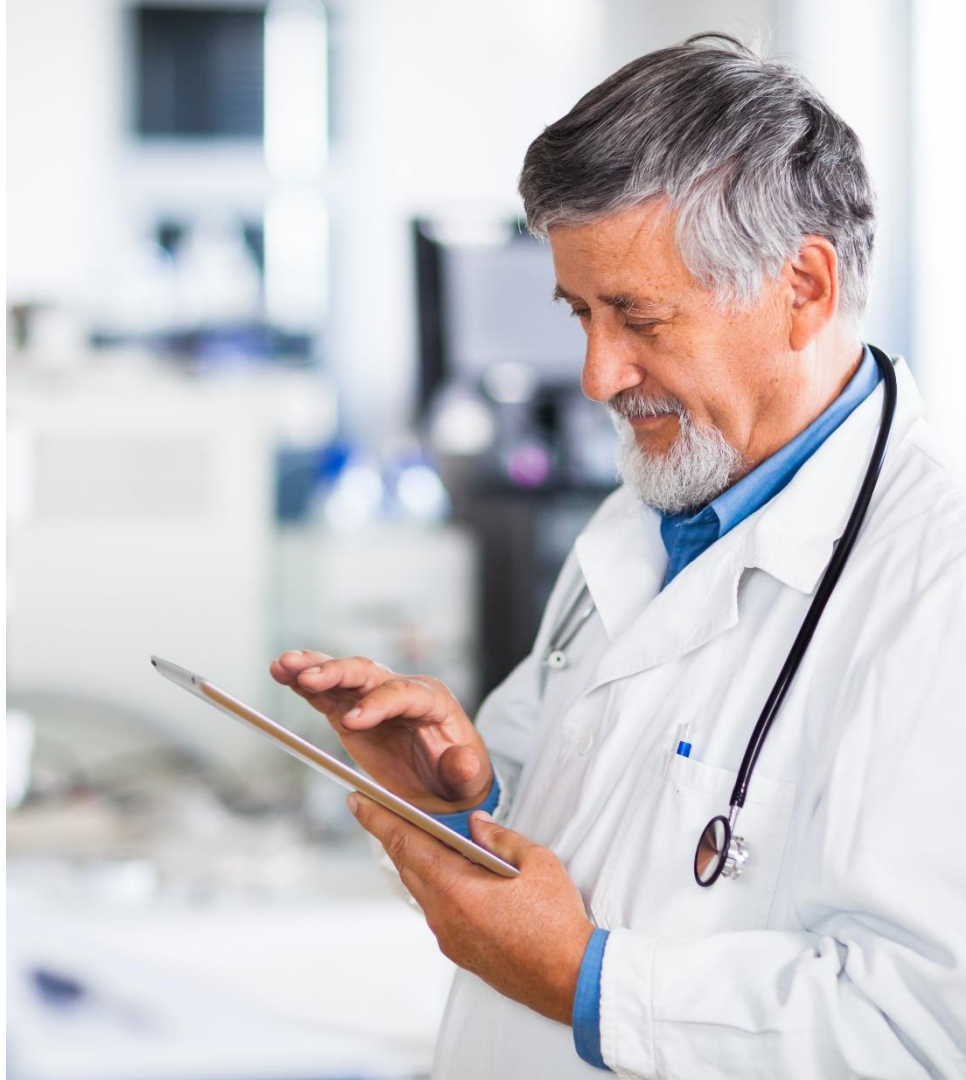
基于SaaS的应用程序，可通过使用连接的医疗设备和可穿戴设备来进行分布式临床试验。

# 智能医疗

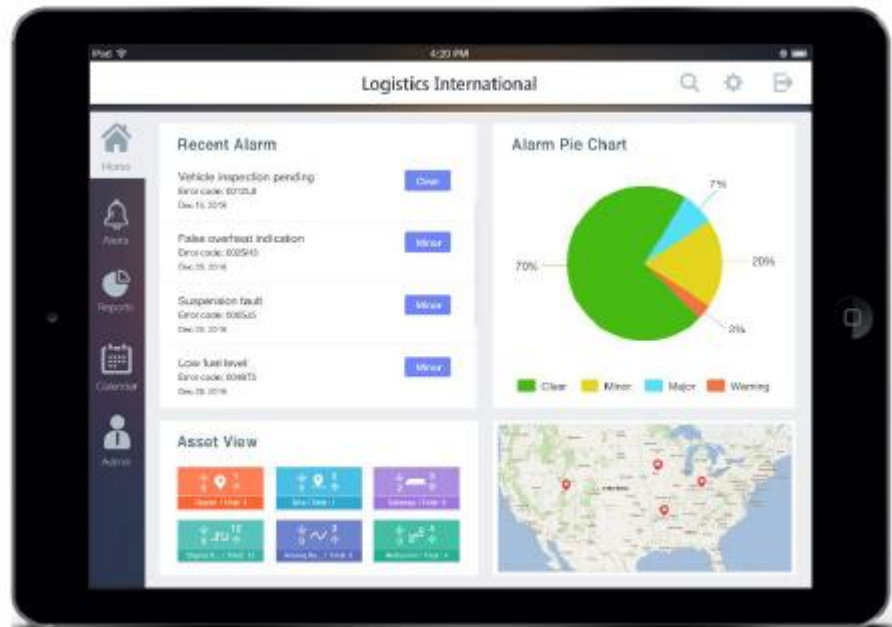


## 特征

- 用于临床试验的医疗设备/可穿戴设备的注册和监控
- 患者参与和药物依从性
- 根据试验需要收集患者的生命
- **CRO**和**DSMB**的分析
- 与现有的**ERP**系统集成
- 符合**HIPAA**



# 智能车队管理



车辆，驾驶员和旅途的实时监控功能







# 智能车队管理



## 特征

- 实时车队可视性
- 地理围栏和车队跟踪
- 燃油和车队管理
- 驾驶模式和分析
- 驱动程序日志时间管理

# 智慧零售



## 特征

- Beacons
- Real-Time conversation
- Campaigns
- Insight
- Groups
- Virtual zone

- 商店地图和室内导航
- 优惠，特价和菜单
- 基于实时位置的推送通知
- 步行传感器
- 符合特价优惠
- 手机钱包整合
- 分析和报告

# 智能仓库



一种智能，动态，准确的仓库管理方式

## 特征

- 库存追踪
- 管理储存条件
- 深入的报告
- 实时警报





# 安富利物联网产品

# 安富利智能IIoT网关

- 基于Raspberry Pi的处理能力，可以创建更多可能性。
- 通过与Avnet IoTConnect的云连接，可以轻松实现实时数据可视化。
- 易于与不同的传感器连接，以满足不同的物联网应用需求。
- 扩展插槽以支持NB-IoT，LTE，Sigfox等

SmartEdge Industrial IoT Gateway,  
Powered by Raspberry Pi

PN: AVTSE-RPI-IIOTG

AVNET<sup>®</sup>  
Reach Further™

## ACCELERATE YOUR IOT SOLUTIONS

Bring your IoT solutions to life with Avnet's SmartEdge Industrial IoT Gateway, offering a level of simplicity, capability, and accessibility unique in the industry.

Powered by Raspberry Pi, the SmartEdge IIoT Gateway has wall and DIN-rail mount options and is built to withstand tough conditions whether out in the field, on the factory floor or connected to a pump or HVAC system.

With best-in-class pricing, secure module on board and serial / industrial connections like RS 485, CAN etc. the versatile gateway is your go-to solution to accelerate Industrial IoT applications.

Pre-configured with Avnet's IoTConnect, an enterprise-ready IoT platform, it is easy to aggregate data from sensors and connected assets and send the data to the cloud. Visualize data and derive insights with feature rich dashboards and a user-friendly interface.

- Powered by Raspberry Pi
- Quad-Core ARM Based Platform
- Reliable Industrial Connectivity
- Comprehensive Data Security
  
- Free 30-Day IoT Connect Trial
- Easy Configuration
- Real-Time Data Visualization
- Rugged Hardware Platform

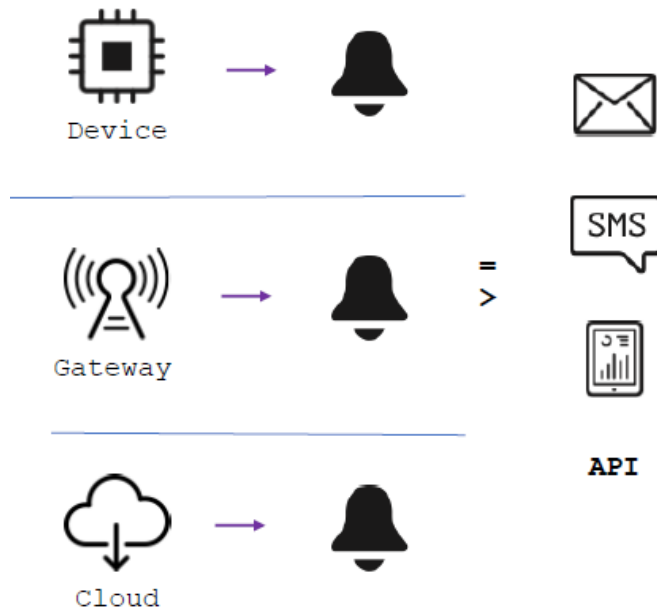


AVNET<sup>®</sup>

# 边缘计算

借助AI，利用边缘计算实现高效和优化的数据管理

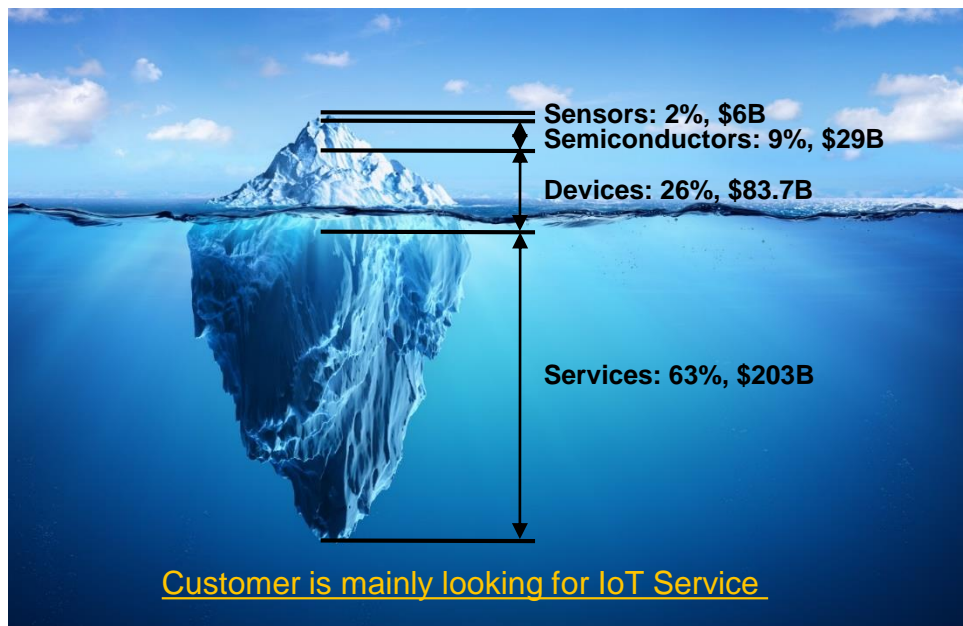
- 除了传统的规则引擎，还可以根据您的AI模型触发操作。
- 分散的规则引擎在安全模式下触发节点上的操作和计算。
- 实时通知警报，触发操作员动作





# 数字化转型

- 使用数字技术创建新的或修改现有的业务流程，文化和客户体验以满足不断变化的业务和市场需求的过程。



Source: Key Trend in IoT, IBS

Avnet Confidential



AVNET®

Thank you